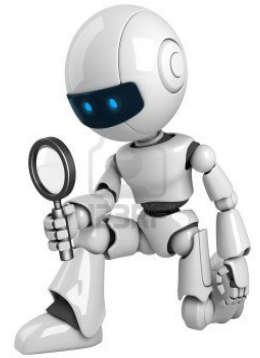
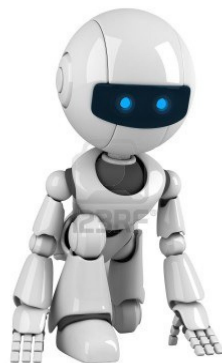


CHERCHER... TROUVER !

Le **moteur de recherche** est un robot qui lit toutes les pages des sites et compte les **mots-clés**.



Il **classe les résultats** en fonction de ce décompte et de la popularité des sites.



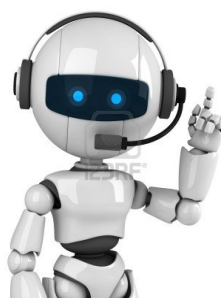
Donc, pour aller plus vite :

- on choisit bien ses **mots-clés**
- on enlève les articles qui ne servent à rien
- on n'écrit pas de phrase

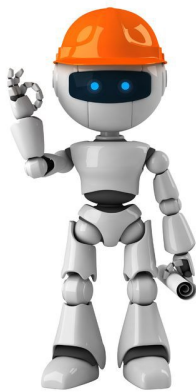
Astuces :

pour des expressions exactes, on utilise des guillemets.

exemple : XV et FRANCE
donne comme résultats
- *la France au XV^e siècle,*
Louis XV roi de France, du
rugby
- alors que : « *le XV de*
FRANCE » ne donne que des
sites sur l'équipe de
rugby.



Pour enlever des résultats non désirés, on utilise le signe - :
ROME -TOURISME
enlève tous les sites des agences de voyage.



On peut écrire juste le radical d'un mot-clé pour chercher tous les mots d'une même famille :
EGYPT donne *égyptologie, Egypte, égyptien, égyptologue.*

Il existe plusieurs types de moteurs :

- des **moteurs internet** cherchent des sites sur le Web : Google, Yahoo, Lycos..
- des **métamoteurs** qui font chercher les autres metacrawler
- des **moteurs intégrés** à des sites, comme celui du logiciel documentaire **PMB** qui cherche les documents du **CDI**.



Sur PMB

- ▶ je peux choisir des **critères** pour ma **requête**
- ▶ et utiliser **ET/ OU / SAUF** comme sur Internet

documentaire ou fiction

Recherche simple | Recherche multi-critères

Vous pouvez lancer une recherche portant sur un ou plusieurs mots (titre, auteur, éditeur, ...).

tout type de document documentaire fiction pédagogique Orientation administratif

Titres Auteurs Editeurs

Collections Sous-collections Catégories

Indexations décimales Mots clés Résumé et notes

Tous les champs

Rechercher Aide

titre, auteur ou mot-clé

Dans **PMB**, on peut trier les résultats par **support**, par **auteur**, par **titre**, par **thème...**

On peut aussi chercher directement dans les étagères du **CDI virtuel**.



La **notice** du document, une fois ouverte, permet de le retrouver grâce à sa **cote**.

Le **Portail de Recherche** du **CDI** permet d'accéder directement à des sites sélectionnés et rangés selon des thèmes.
<http://www.netvibes.com/cdijstjory>
#Accueil

▶ J'affiche une **notice** de document :

je peux plier ou déplier la notice

la notice me donne tous les renseignements bibliographiques

ce logo indique le type de document

la cote m'indique la place du livre sur les étagères

L'Antiquité / François-Nicolas Agel / Milan (Toulouse Cedex 100) - 2001

L'Antiquité : l'Orient, de l'Égypte ancienne à Alexandre le Grand / Pierre Miquel / Nathan (Paris) - 1983

Public ISBD

Titre : L'Antiquité : l'Orient, de l'Égypte ancienne à Alexandre le Grand

Auteurs : Pierre Miquel

Editeur : Nathan (Paris)

Année de publication : 1983

Importance : 315p,ill

Langues : Français (fre)

Résumé : L'Égypte,La Mésopotamie,La Palestine,Les hauts plateaux de Perse et d'Asie Mineure,Les civilisations de la Mer,Les Archéologues,L'apogée de la puissance athénienne,La guerre civile en Grèce,Le siège d'Alexandre,Le soleil se lève à l'ouest

Catégories : Antiquité
 Vie culturelle

Mots-clés : Égypte ancienne Mésopotamie Palestine ancienne Perse Grèce ancienne Antiquité égyptienne Antiquité grecque Bible Athènes : Grèce vie politique vie religieuse Alexandre le Grand : 0356:0323 AV-JC

Index : 930 Histoire ancienne

décimale : 930 Histoire ancienne

Type de imprimé : documentaire

Genre : Documentaire

Niveau : collège

Discipline : Histoire

Réservation

Réserver ce document

Exemplaires

Code barre	Cote	Support	Localisation	Section	Disponibilité
3675	930 MQ	Livre	CDI	Documentaires	Disponible